

**FESTO 10773**

**Реле давления, модель PEV-1/4-B**

Артикул: 10773

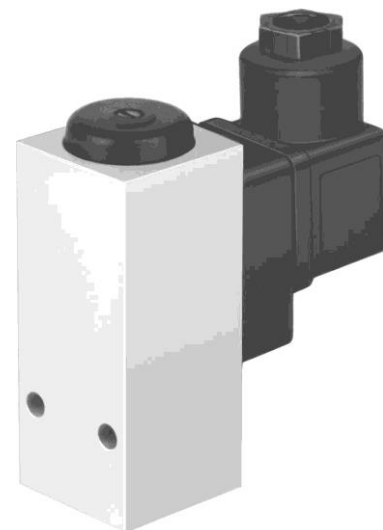
**1. ОБЩЕЕ ОПИСАНИЕ**

Реле давления с настраиваемой точкой переключения. Обеспечивает размыкание или замыкание электрических цепей при достижении определенного уровня давления.

Ключевые особенности реле:

- есть версии с регулируемым гистерезисом;
- метод измерения – пневмоэлектрический преобразователь давления;
- есть исполнение с визуальной шкалой для настройки давления.

Рабочая среда реле давления – фильтрованный сжатый воздух, с маслом или без масла. Также может использоваться вода и минеральные масла. Корпус механических реле этой серии выполнен из алюминиевой отливки или гальванизированной стали. Материал мембраны – нитриловая резина.



**2. ПРИМЕНЕНИЕ И ИНСТРУКЦИЯ**

Способы применения и инструкция доступны по ссылке:

<https://www.festo.com/us/en/a/10773/?q=-:sortByCoreRangeAndSp2020>

**3. ТЕХНИЧЕСКАЯ ИНФОРМАЦИЯ**

Максимальный выходной ток	5000 мА
Измеряемая величина	Давление
Метод измерения	Пневмоэлектрический
Тип измеряемого давления	Избыточное
Класс защиты	IP65
Максимальное выходное коммутируемое напряжение AC	250 В
Максимальное выходное коммутируемое напряжение DC	125 В
Категория использования для индуктивной нагрузки	AC-14 DC-13
Категория использования для омической нагрузки	AC-12 DC-12
Максимальная частота переключения	3 Гц
Диапазон установки порогового значения	От 1 до 12 бар
Тип электрического подключения	Штекерная розетка по EN 175301-803A
Количество контактов	Трехжильный
Минимальный ток нагрузки	1 мА при 24 В 10 мА при 10 В 100 мА при 5 В
Электрическое состояние выхода	Н. З. или Н. О. контакт
Тип крепления	Со сквозным отверстием
Положение при сборке	Любое
Вес	194 г
Подключение к среде	G1/4
Материал корпуса	Алюминиевое литье под давление
Материал переключающего контакта	Серебряный
Замечания по материалу	Соответствует директиве RoHS
Максимальное рабочее давление	12 бар
Минимальное рабочее давление	1 бар
Температура окружающей среды	От -20 °C до +80 °C
Рабочая среда	Сжатый воздух и вода
Рабочая температура	От -20 °C до +80 °C
Примечание по рабочей среде	Возможна работа со смазкой (впоследствии требуется постоянная смазка)
Обозначение CE	В соответствии с директивой EU по оборудованию низкого напряжения
Сопротивление коррозии	2 - Средняя стойкость к коррозии
Соответствует стандарту	EN 60947-5-1

---

Авторизация	ССС
Функция переключающего элемента	Переключаемый
Тип дисплея	Без дисплея

---