

FESTO 8022016

Блок распределителей с монтажом на плату, модель VTUS-25

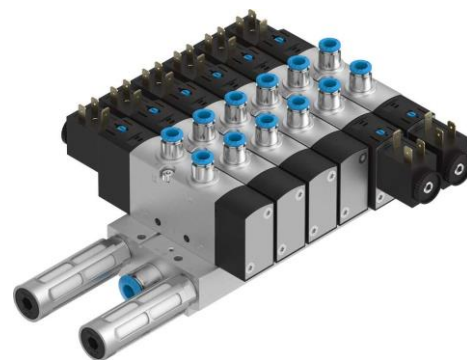
Артикул: 8022016

1. ОБЩЕЕ ОПИСАНИЕ

Пневмоостров, на который устанавливается до 16 прочных и долговечных клапанов. Поставляется в виде предварительно собранного блока клапанов на коллекторной плите.

Ключевые особенности блока клапанов:

- надежные и прочные клапаны с большим рабочим ресурсом;
- широкий выбор функций клапанов;
- прочная, проверенная временем золотниковая конструкция клапанов;
- металлические коллекторы и коллекторные плиты;
- клапаны можно просто и быстро заменять;
- на коллекторной плите можно создать до 9 зон давления (при 16 позициях клапанов в блоке).



2. ПРИМЕНЕНИЕ И ИНСТРУКЦИЯ

Способы применения и инструкция доступны по ссылке:

<https://www.festo.com/us/en/a/8022016/?q=~:sortByCoreRangeAndSp2020>

3. ТЕХНИЧЕСКАЯ ИНФОРМАЦИЯ

Тип конструкции	Золотниковый Тарельчатое седло
Стандартный номинальный расход	От 1000 до 1300 л/мин
Максимальное количество распределителей	16
Электрическая система вход/выход	Нет
Функция быстрого выхлопа	Дросселирующий
Класс защиты	IP65
	IP67 по IEC 60529 с розеткой
Функция распределителя	2×3/2, Н.З., моностабильные
	2×3/2, Н.О., моностабильные
	2×3/2, Н.О./Н.З., моностабильный
	3/2 Н.З., моностабильный
	3/2 Н.О., моностабильный
	5/2 бистабильный 5/2 моностабильный 5/3 под давлением в нейтральной позиции 5/3 выхлоп в нейтральной позиции 5/3 Н.З.
Структура пневмоострова	Фиксированный шаг
Рабочее давление для пневмоострова с внутренним подводом сжатого воздуха к пилотам	От 1,5 до 10 бар
Максимальное количество зон давления	9
Электрическое подключение	Индивидуальное подключение
Монтажный шаг	27,5 мм
Размер клапана	26,5 мм
Замечания по материалу	Соответствует директиве RoHS
Тип уплотнения	Мягкий
Температура окружающей среды	От -10 °C до +50 °C
Рабочая среда	Сжатый воздух в соответствии с ISO8573-1:2010 [7:4:4]
Взрывозащита типа (Пыль)	Ex tc IIIC T115°C X Dc
Температура хранения	От -20 °C до +60 °C
Категория АTEX (Газ)	II 3G
Взрывозащита типа (Газ)	Ex ec IIC T4 X Gc

Взрывобезопасная температура окружающей среды	$-10^{\circ}\text{C} \leq T_a \leq +60^{\circ}\text{C}$
Обозначение CE	В соответствии с директивой EU по взрывозащите (ATEX)
Категория ATEX (Пыль)	II 3D
Сопротивление коррозии	2 - Средняя стойкость к коррозии
Авторизация	с UL us - Recognized (OL)
